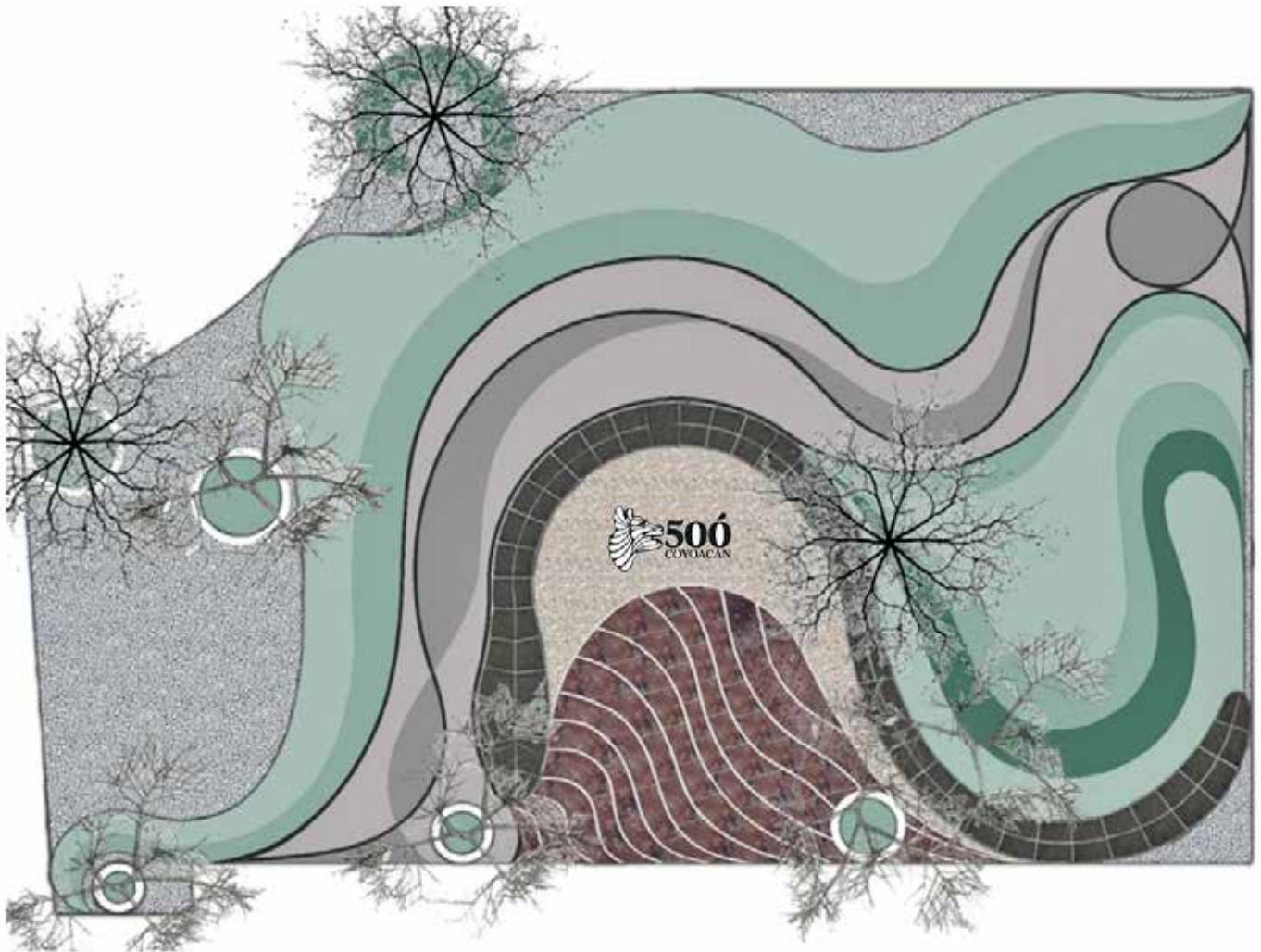
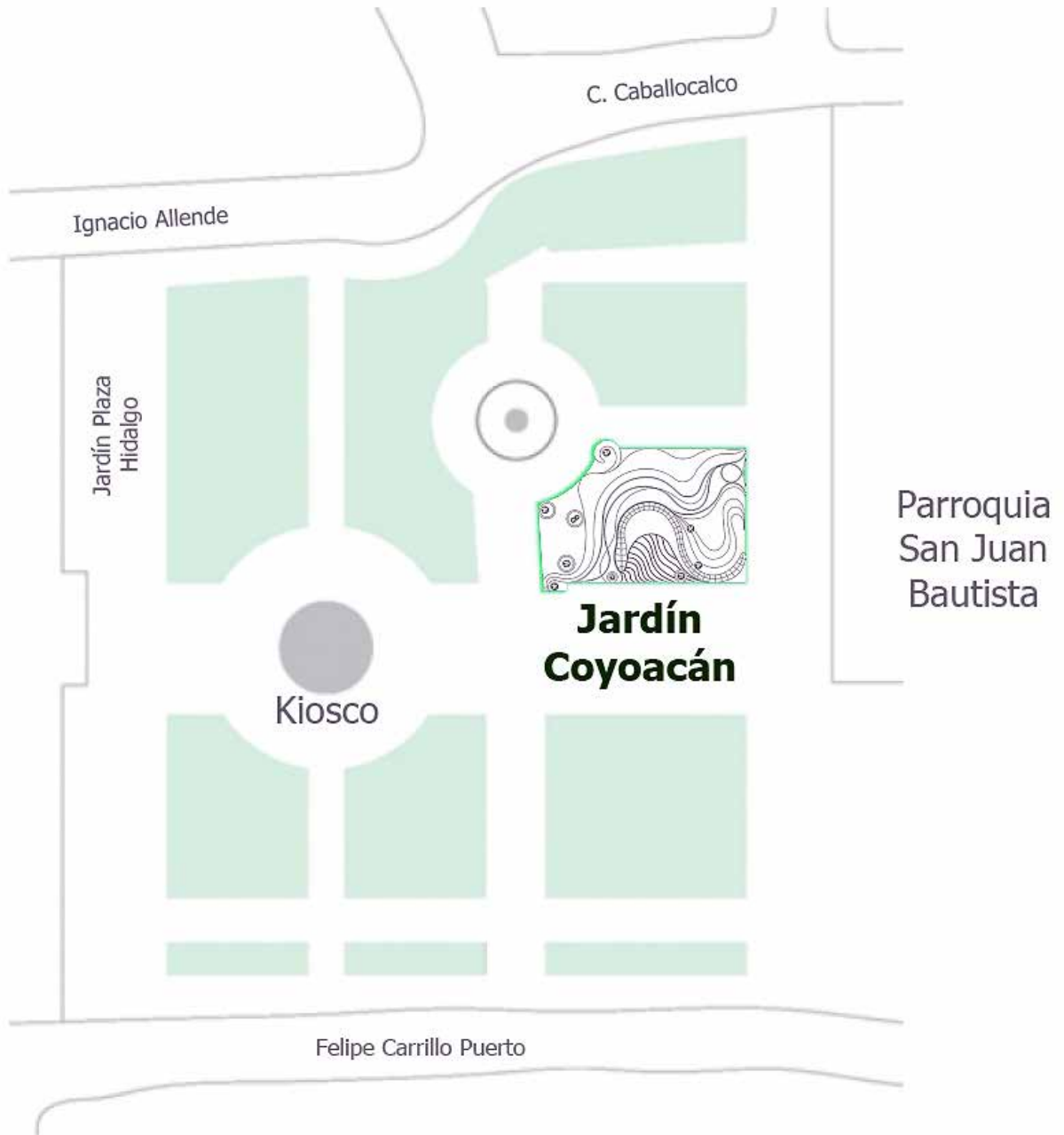


PROPUESTA PARA JARDÍN EN COYOACÁN

PROPUESTA



CROQUIS



PLANTAS ORIGINARIAS

UBICADAS EN TALUD



Dalia Roja
(*Dahlia coccinea*)



Trompetilla
(*Bouvardia ternifolia*)



Cardo Santo
(*Argemone ochroleuca*)



Hierba de la golondrina
(*Euphorbia ophthalmica*)
Planta medicinal.



Zoapatle
(*Montanoa tomentosa*)
Planta nativa.



Ayohuiztle
(*Solanum rostratum*)



Campanilla morada
(*Ipomoea purpurea*)



Hierba del golpe
(*Oenothera rosea*)

UBICADAS EN FALDA DE TALUD BAJO MANTENIMIENTO



Tememetla
(*Echeveria gibbiflora*)



Helecho dorado
(*Myriopteris aurea*)
Planta de bajo mantenimiento recomendada para taludes.



Mastuerzo
(*Tropaeolum majus*)
Esta planta es de bajo mantenimiento y atrae mariposas blancas, solo necesita riego cada tercer día y mucho sol.

UBICADAS EN FALDA DE TALUD BAJO MANTENIMIENTO



Oceloxochitl
(*Tigridia pavonia*)
Flor de temporara, se recomienda poner bulbos para que florezca en la temporada correspondiente.



Mayito
(*Zephyranthes fosteri*)
Esta planta es exclusiva del mes de mayo, dura una temporada corta es muy bonita, se podrían dispersar semillas en los taludes para que salgan solo en esa temporada.



Cinco llagas / cempasúchil
(*Tagetes lunulata*)
Esta planta es de temporada de día de muertos, se recomienda dispersar semillas en los taludes para que aparezca en esta temporada.

PLANTAS ORIGINARIAS

ENREDADERAS PARA QUE CONVÍVAN EN LOS ÁRBOLES



Chipahuaxihuite

(Dioscorea galeottiana)

Planta enredadera, se recomienda asociarla con arboles.



Granadita

(Passiflora subpeltata)

Enredadera, se recomienda ponerla con asociación de arboles, sus flores y hojas atraen muchos polinizadores, sobre todo mariposas.



Tepozán blanco

(Buddleja cordata)

Es un árbol, no se recomienda a menos de que se tenga un espacio adecuado para que crezca.

PLANTAS NO ORIGINARIAS

UBICADAS EN LA CIMA DE LOS TALUDES



Cola de borrego



Rocío



Dedo moro

UBICADAS EN LA PLANICIE DEL JARDÍN



Rosa de alabastro



Echeveria setosa



Echeveria agavoides



Echeveria elegance

MAQUETA

