

MUESTREO DE TIPOGRAFÍA EN COYOACÁN

RETROSPECTIVA

El objetivo del muestreo de fuentes tipográficas localizadas en los inmuebles del centro histórico, barrios y algunos pueblos de Coyoacán a través de las fotografías que resguardan los diferentes acervos de México, es conocer los estilos de rótulos que fueron utilizados en diferentes épocas, con la finalidad de seleccionar la tipografía adecuada que imprima una identidad única a la Alcaldía.

LUGAR

Casa de Ordaz

UBICACIÓN

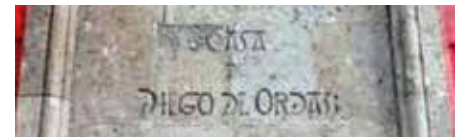
📍 Calle Francisco Sosa
Barrio Santa Catarina

FECHA c.a.

Siglo VIII



DETALLE



LUGAR

Fonoteca Nacional

UBICACIÓN

📍 Calle Francisco Sosa esquina
Calle Salvador Novo
Barrio Santa Catarina

FECHA c.a.

Siglo VIII



DETALLE



UBICACIÓN

📍 Calle Allende
Col. Del Carmen

ACERVO

CNMH-INAH

FECHA c.a.

1905



DETALLE

UBICACIÓN

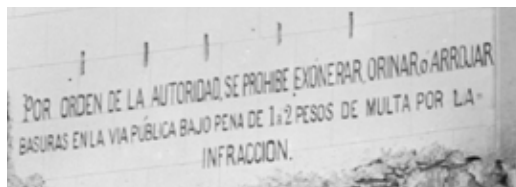
📍 Av. Juárez, hoy Francisco Sosa
Barrio Santa Catarina

ACERVO

INAH

FECHA c.a.

1910



DETALLE

LUGAR

- Cine Cuauhtémoc
- Cine Centenario
- Hoy tienda y restaurante Sanborns

UBICACIÓN

📍 Villa Coyoacán

ACERVO

SINAFO-INAH

FECHA c.a.

1911



DETALLE



DETALLE

Cartel del Cine Centenario

UBICACIÓN

📍 Jardín Centenario
Villa Coyoacán

ACERVO

INAH

FECHA c.a.

1929



UBICACIÓN

📍 Jardín Centenario
Villa Coyoacán

ACERVO

CNMH-INAH

FECHA c.a.

1929



DETALLE

UBICACIÓN

📍 Calle Caballo Calco
Barrio La Concepción

ACERVO

MAF

FECHA c.a.

1930



DETALLE



DETALLE

UBICACIÓN

📍 Av. Juárez, hoy Francisco Sosa
esquina Centenario
Col. Del Carmen

FECHA c.a.
1930



DETALLE

LUGAR

La Casa Colorada

UBICACIÓN

📍 Calle Vallarta
Barrio La Concepción

ACERVO
CNMH-INAH

FECHA c.a.
1930



DETALLE

LUGAR

Presidencia municipal,
hoy Alcaldía Coyoacán

UBICACIÓN

📍 Villa Coyoacán

ACERVO

CNMH-INAH

FECHA c.a.

1940



DETALLE

UBICACIÓN

📍 Calle Allende
Col. Del Carmen

ACERVO

MAF- SC-CDMX

FECHA c.a.

1940



DETALLE

UBICACIÓN

📍 Calle Centenario
Col. Del Carmen

ACERVO

Colección Particular

FECHA c.a.

1940



DETALLES

UBICACIÓN

📍 Calle Caballo Calco
esquina Av. Hidalgo
Barrio La Concepción

ACERVO

INAH

FECHA c.a.

1950



DETALLES

LUGAR

Atrio de San Juan Bautista

UBICACIÓN

📍 Jardín Hidalgo No. 8
Villa Coyoacán

ACERVO

MAF- SC-CDMX

FECHA c.a.

1950



DETALLE

UBICACIÓN

📍 Calle Centenario
Villa Coyoacán

ACERVO

MAF- SC-CDMX

FECHA c.a.

1950



DETALLE

UBICACIÓN

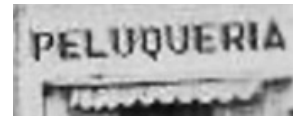
📍 Av. Centenario
frente al Jardín Centenario
Col. Del Carmen

ACERVO

Colección Particular

FECHA c.a.

1950



DETALLES

UBICACIÓN

📍 Fernández Leal
esquina Pacífico
Barrio La Concepción

ACERVO

Colección particular

FECHA c.a.

1960



DETALLE

UBICACIÓN

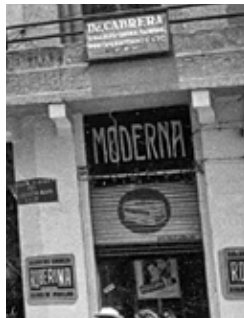
📍 Antiguamente ésta calle se llamó San Pedro, hoy se encuentra cerrada como parte del Jardín Centenario

ACERVO

INAH

FECHA c.a.

1960



DETALLES

UBICACIÓN

📍 Calle Vallarta
Barrio de la Concepción

ACERVO

MAF- SC-CDMX

FECHA c.a.

1970



DETALLE

UBICACIÓN

📍 Calle Carrillo Puerto
Villa Coyoacán

FUENTE

Internet

FECHA c.a.

1970



DETALLE

UBICACIÓN

📍 Calle Centenario
esquina Francisco Sosa

FECHA c.a.

1970



DETALLE

UBICACIÓN

📍 Calle Higuera
Barrio de La Concepción

FUENTE

Internet

FECHA c.a.

1970



DETALLE

LUGAR

Parroquia de Los Reyes

UBICACIÓN

📍 Calle Plazuela de Los Reyes
Pueblo de Los Reyes

FECHA c.a.

1970



DETALLE

UBICACIÓN

📍 Calle Francisco Sosa
Barrio Santa Catarina

FUENTE

Internet

FECHA c.a.

1970



DETALLE

UBICACIÓN

📍 Av. Miguel Ángel de Quevedo
y calle Ojito
Cuadrante de San Francisco

FECHA c.a.

1978



DETALLE

UBICACIÓN

📍 Jardín Hidalgo
Villa Coyoacán

FUENTE

Internet

FECHA c.a.

1980



DETALLES

UBICACIÓN

📍 Jardín Centenario
Villa Coyoacán

FUENTE

Internet

FECHA c.a.

1990



DETALLE

UBICACIÓN

📍 Jardín Centenario
 Villa Coyoacán

FECHA c.a.

1990



DETALLE

UBICACIÓN

📍 Av. Miguel Ángel de Quevedo
 Barrio del Niño Jesús

FECHA c.a.

2004



DETALLE

UBICACIÓN

📍 Av. Del Panteón y Calle de las Flores
Pueblo de la Candelaria

FECHA c.a.
2007



DETALLE

UBICACIÓN

📍 Calle Carrillo Puerto
Villa Coyoacán

FECHA c.a.
2008



DETALLES

UBICACIÓN

📍 Calle Allende No. 36
Villa Coyoacán

FECHA c.a.
2008



DETALLES

UBICACIÓN

📍 Calle Francisco Sosa
y Plazuela de Santa Catarina
Barrio Santa Catarina

FECHA c.a.
2009



UBICACIÓN

📍 Calle Francisco Sosa
y calle Presidente Carranza
Barrio Santa Catarina

FECHA c.a.
2009



DETALLE

UBICACIÓN

📍 Calle Francisco Sosa y Plazuela
de Santa Catarina
Barrio Santa Catarina

FECHA c.a.
2009



DETALLE

UBICACIÓN

📍 Calle Fernández Leal
Barrio del niño Jesús

FECHA c.a.
2010

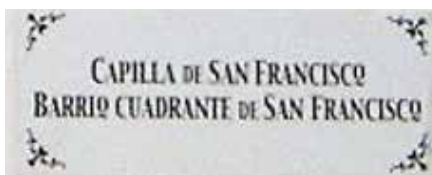


DETALLE

UBICACIÓN

📍 Calle Puente de San Francisco, entrada del Atrio de la Parroquia
Cuadrante de San Francisco

FECHA c.a.
2010



DETALLE

UBICACIÓN

📍 Calle Carrillo Puerto
Villa Coyoacán

FECHA c.a.
2010



DETALLE

UBICACIÓN

📍 Calle de las Flores
Barrio del Niño Jesús

FECHA c.a.
2010



DETALLE

UBICACIÓN

📍 Calle Carrillo Puerto
Villa Coyoacán

FECHA c.a.
2010



DETALLE

UBICACIÓN

📍 Calle Manuel Tussaint
Barro del Niño Jesús

FECHA c.a.
2015



DETALLE

UBICACIÓN

📍 Calle Allende
Col. Del Carmen

FECHA c.a.

2022



DETALLE

UBICACIÓN

📍 Calle Higuera
Barrio La Concepción

FECHA c.a.

2022



DETALLE

UBICACIÓN

📍 Av. Francisco Sosa
Col. Del Carmen

FECHA c.a.
2022



DETALLE

UBICACIÓN

📍 Calle Carrillo Puerto
Villa Coyoacán

FECHA c.a.
2022



DETALLE

UBICACIÓN

📍 Calle Carrillo Puerto
Villa Coyoacán

FECHA c.a.

2022



DETALLE

DETALLE